

Zasady zachowywania się wobec osób z niepełnosprawnością



Publikacja opracowana w ramach projektu „Zrozumieć Konwencję, czyli od idei do praktyki”
Projekt dofinansowany przez Województwo Lubelskie
Opracowanie: **Jacenty Pietraś**

Jeśli chcesz pomóc osobie niewidomej,
najpierw ją zapytaj. Ona wie najlepiej.



Nie należy na siłę pomagać osobie niewidomej, może być to dla niej niebezpieczne.

Nie szarp mnie!
Świetnie sobie
radzę...



W trakcie rozmowy zwracaj się bezpośrednio
do osoby z niepełnosprawnością,
a nie do jej opiekuna lub towarzysza.

Co u Twojego Jasia?



Osoby niewidome korzystające z psa przewodnika powinny mieć prawo wstępu do kawiarni/restauracji, gdyż taki pies zastępuje im oczy i pomaga w orientacji w terenie .



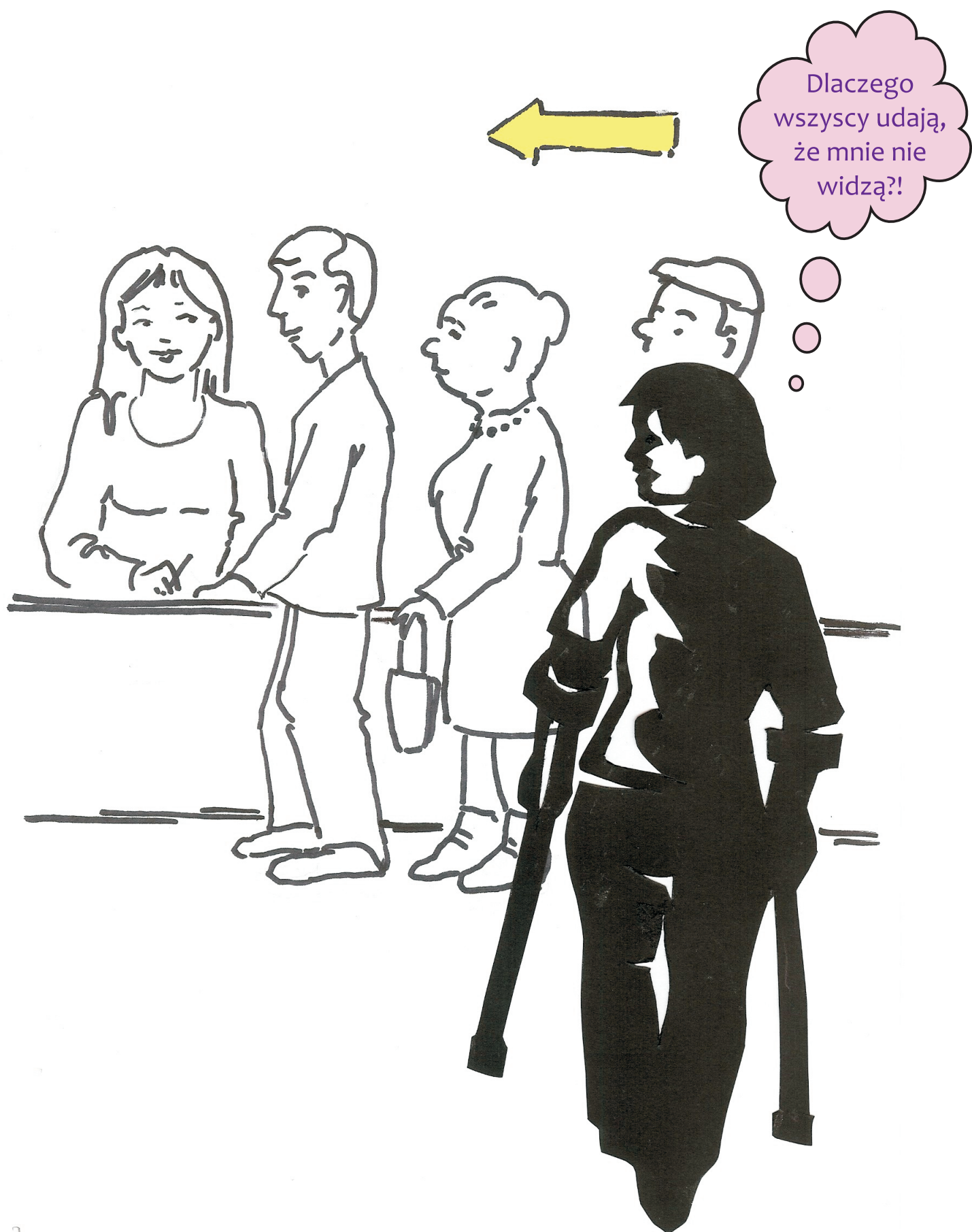
Zgodnie z Konwencją ONZ o Prawach Osób Niepełnosprawnych umożliwienie niezależnego życia oraz pełnego udziału we wszystkich jego sferach osobom z niepełnosprawnością jest obowiązkiem Państwa.



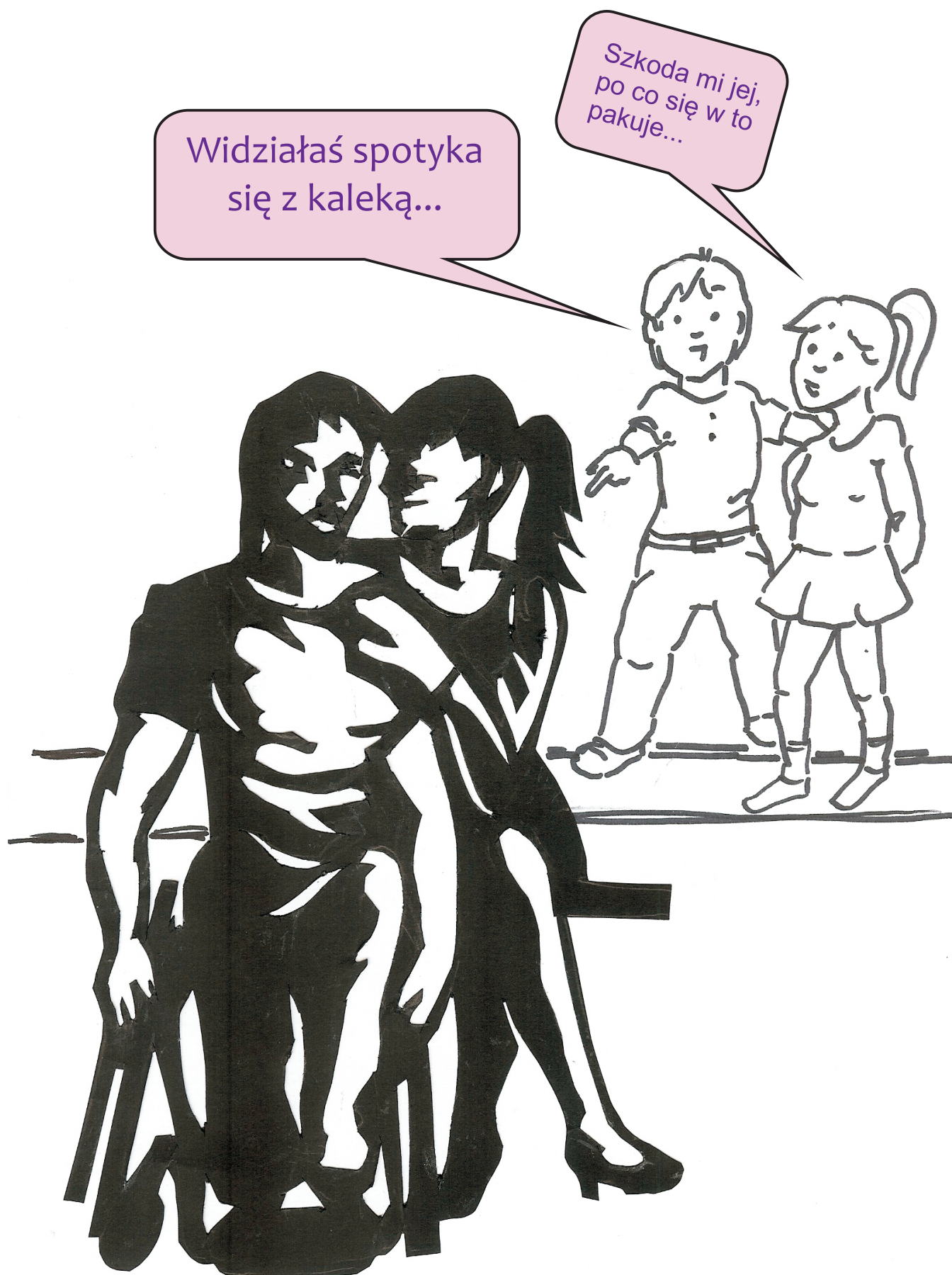
Osoba z niepełnosprawnością może się urodzić
każdemu, nie piętnuj nikogo. (art. 10)



Ustępuj miejsca osobie z niepełnosprawnością,
często jest jej ciężko dłużej stać w kolejce.



Każda osoba z niepełnosprawnością ma prawo do wyrażania uczuć wobec innych. To nic dziwnego, każdy ma prawo kochać.



Osoby niemówiące też mają sporo do powiedzenia
i potrafią to przekazać. Trzeba dać im
tylko odpowiednie narzędzia.

Konsultacje miejskiego
programu na rzecz osób
z niepełnosprawnością



Nie rozpraszaaj psa przewodnika, gdy pracuje.



Rozmawiając z osobą siedzącą na wózku inwalidzkim staraj się usiąść obok niej, zbytnie odchyłanie głowy do tyłu nie jest dla niej wygodne.



Wózek osoby z niepełnosprawnością to jej przestrzeń osobista. Nie opieraj się ani nie dotykaj go bez pozwolenia.



Stowarzyszenie Pomocy Dzieciom Niepełnosprawnym
„Krok za krokiem” w Zamościu,

KRS 0000057364

ul. Peowiaków 6a, 22-400 Zamość

Konto bankowe: BGŻ O/Zamość 59203000451110000000869230

e-mail: **biuro@spdn.pl**

tel. (84) 639-33-11

tel(fax) (84) 627-14-38



Projekt dofinansowany przez Województwo Lubelskie